

**АСТРАВЕЦКІ РАЁННЫ
ВЫКАНАЎЧЫ КАМІТЭТ**

ВЫПІСКА З РАШЭННЯ

**ОСТРОВЕЦКИЙ РАЙОННЫЙ
ИСПОЛНИТЕЛЬНЫЙ КОМИТЕТ**

ВЫПИСКА ИЗ РЕШЕНИЯ

24 декабря 2021 г. № 908

г. Астравец, Гродзенская вобл.

г. Островец, Гродненская обл.

**О регулировании земельных
правоотношений**

На основании Кодекса Республики Беларусь о земле, Указа Президента Республики Беларусь от 27 декабря 2007 г. № 667 «Об изъятии и предоставлении земельных участков», рассмотрев предоставленные материалы, Островецкий районный исполнительный комитет РЕШИЛ:

5. Приложение к решению Островецкого райисполкома от 28 мая 2021 г. № 333 «О формировании фонда перераспределения земель Островецкого района» изложить в новой редакции (прилагается).

12. В случае невыполнения в установленные сроки юридическими или физическими лицами, которым настоящим решением предоставлены земельные участки, обязанностей по обращению за государственной регистрацией этих земельных участков, прав, ограничений (обременений) прав на них, решение, в части предоставления земельных участков, в отношении лиц, не исполнивших вышеуказанные обязанности, считается утратившим силу.

13. Контроль за выполнением настоящего решения возложить на отдел землеустройства Островецкого райисполкома (Кухарев А.Б.).

Председатель

И.Я.Шалудин

Управляющий делами

Н.В.Банищевич



ВЕРНО



Управляющий делами
Н.В.Банищевич



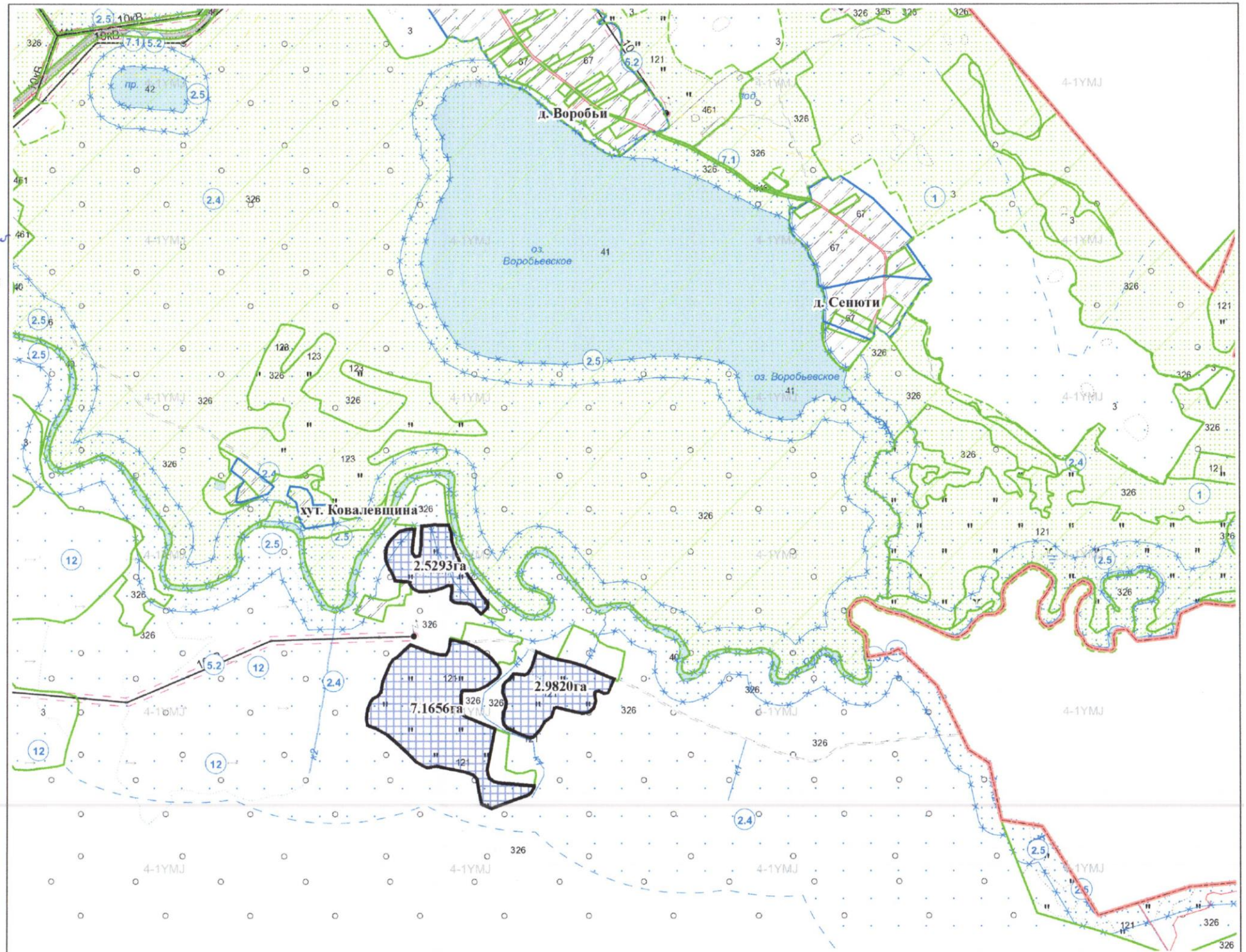
Приложение
к решению
Островецкого районного
исполнительного комитета
24.12.2021 № 908

ФОНД ПЕРЕРАСПРЕДЕЛЕНИЯ ЗЕМЕЛЬ
Островецкого района

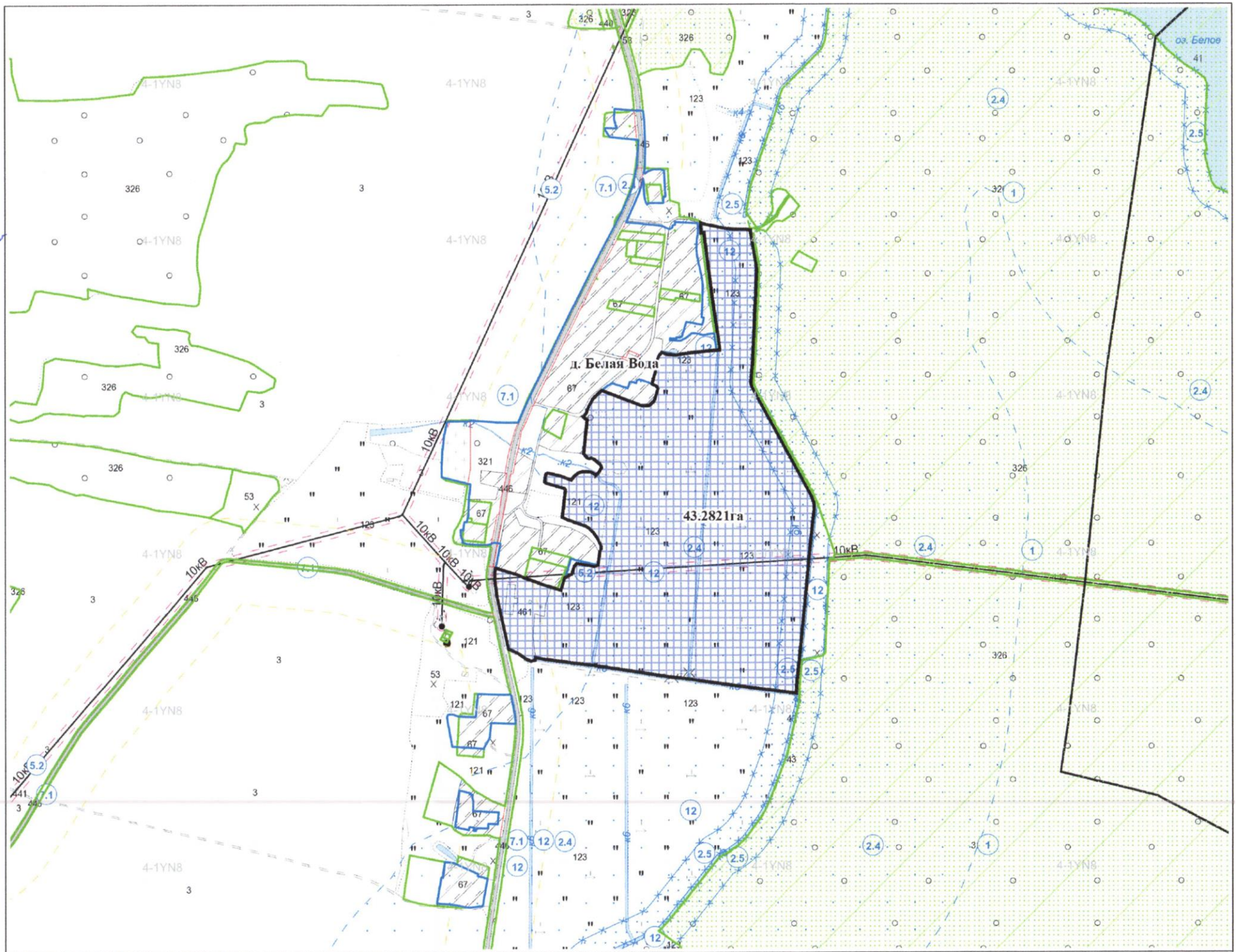
Наименование землепользователя	Общая площадь земельн ых участков, га	Земельные участки по видам земель									
		пахотные	луговые естественные	луговые улучшенные	под древесно- кустарниковой растительностью	под дорогами и иными транспортными коммуникациями	под застройкой	неиспользуемые земли	под водными объектами	иные земли	болото
Коммунальное сельскохозяйствен ное унитарное предприятие (далее – КСУП) «Ворняны»	157,8861	60,9552	0,9453	85,2696	2,2864	1,4917	5,3148	1,6231	-	-	-
КСУП «Гервяты»	57,1316	-	4,7102	35,1304	2,2079	-	-	13,8571	1,1169	0,1091	-
КСУП «Гудогай»	51,2919	49,2752	1,2638	-	-	-	-	-	-	0,7529	-
КСУП «Михалишки»	111,8581	47,9801	33,6332	27,2874	2,2205	0,1864	-	0,5505	-	-	-
Районное	59,0878	-	17,3622	38,7571	-	-	1,7392	0,0374	1,0998	0,0921	-

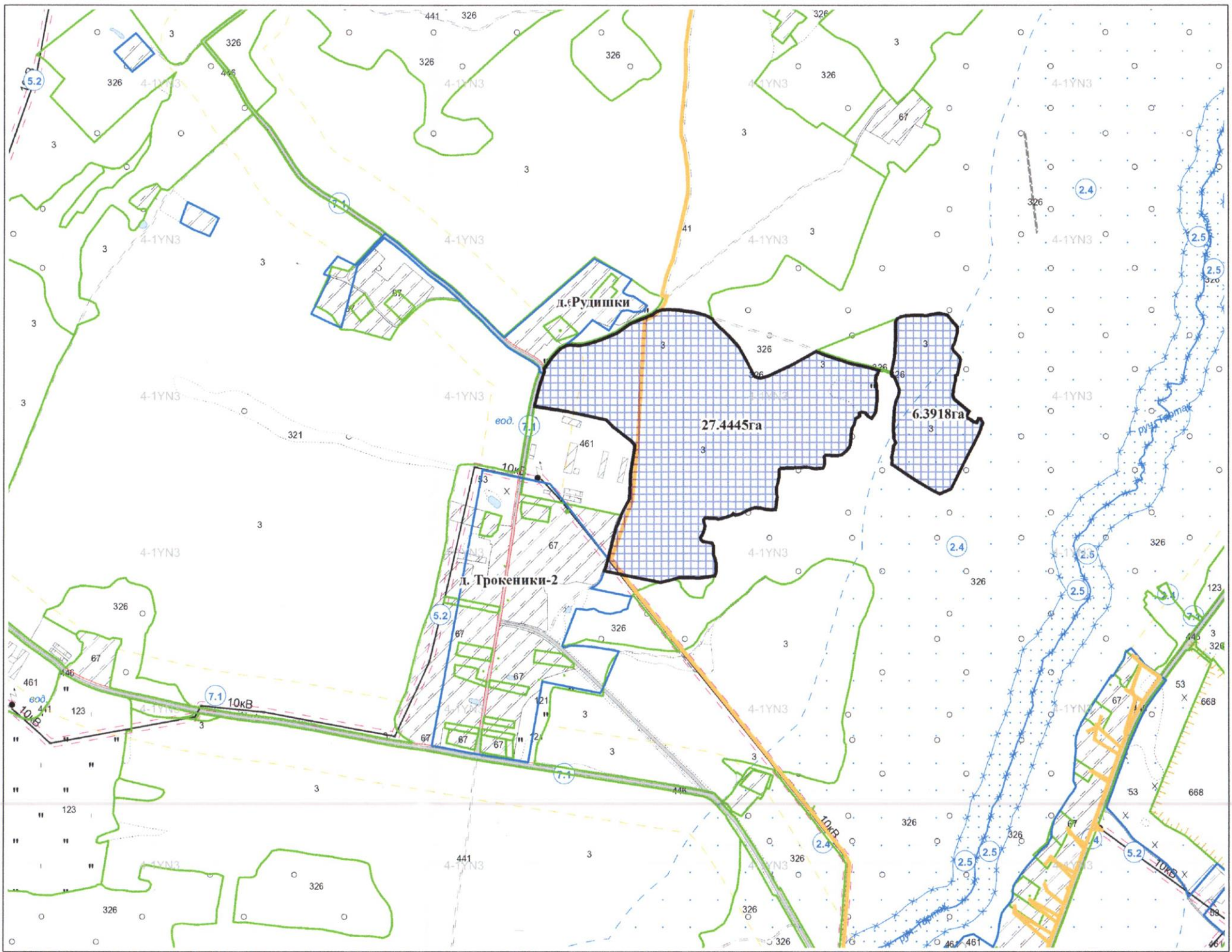
Наименование землепользователя	Общая площадь земельн ых участков, га	Земельные участки по видам земель									
		пахотные	луговые естественные	луговые улучшенные	под древесно- кустарниковой растительностью	под дорогами и иными транспортными коммуникациями	под застройкой	неиспользуемые земли	под водными объектами	иные земли	болото
унитарное предприятие «Островецкий совхоз «Подольский»											
Итого	437,2555	158,2105	57,9147	186,4445	6,7148	1,6781	7,0540	16,0681	2,2167	0,9541	-

Фонд перераспределения земель

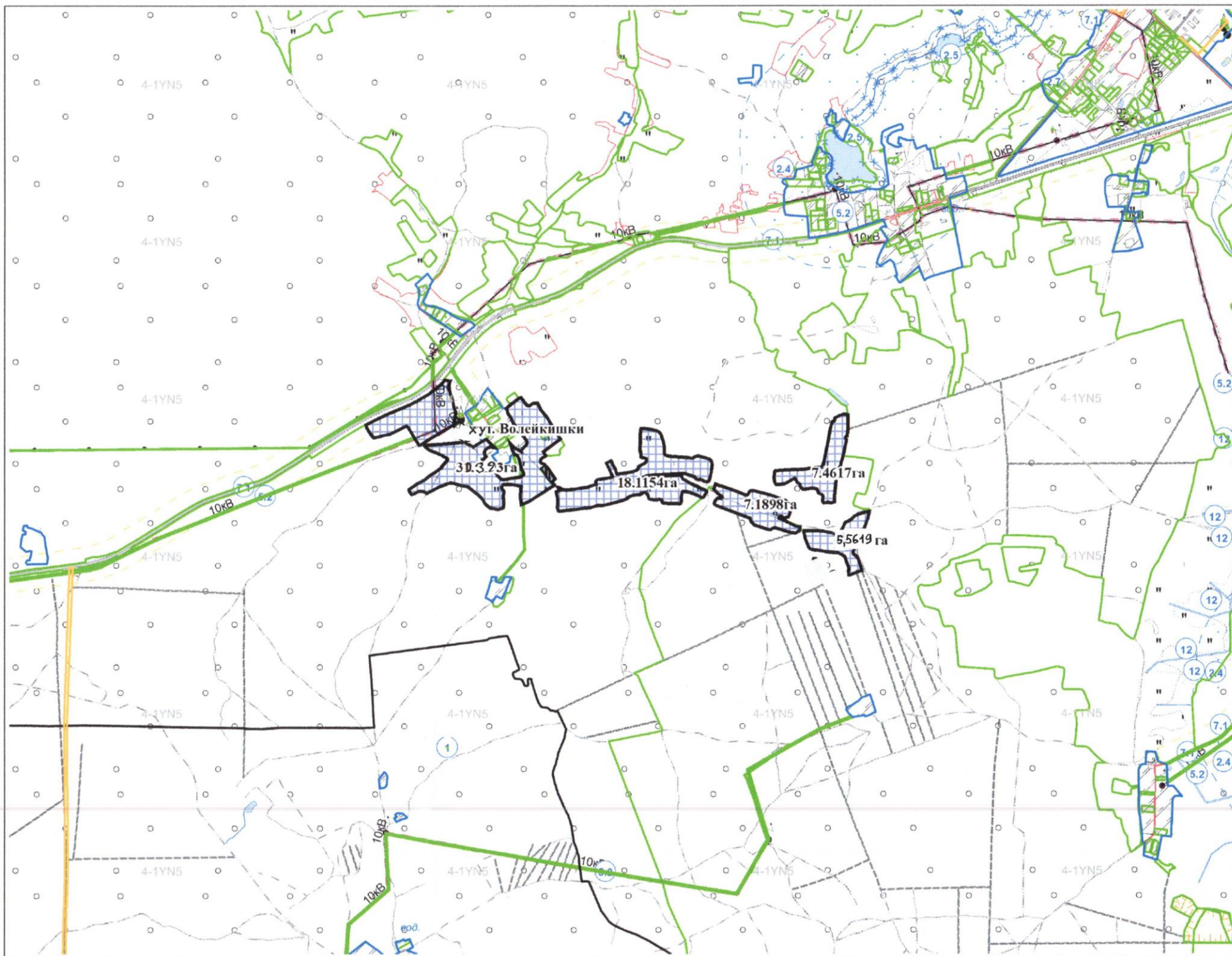


Фонд перераспределения земель

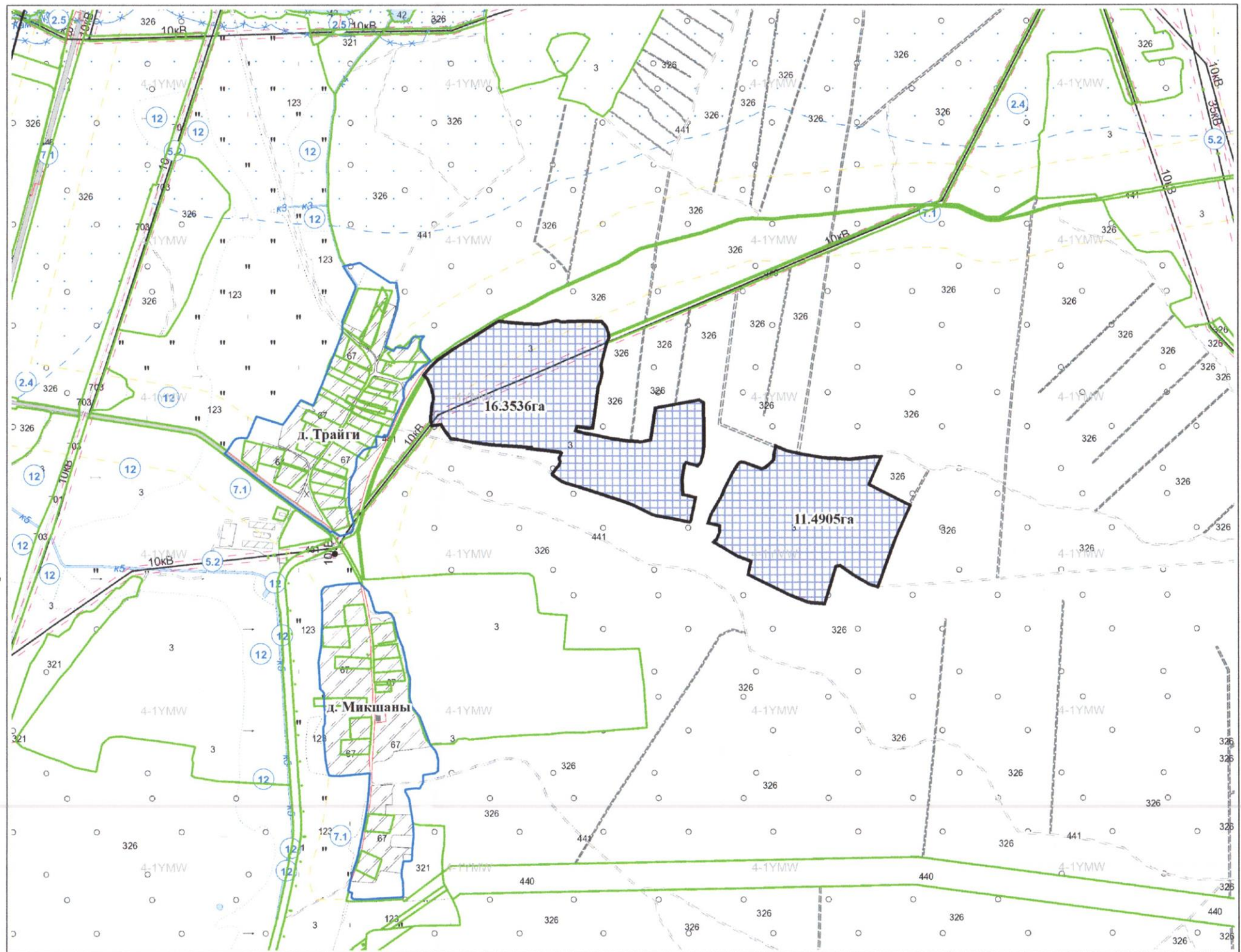




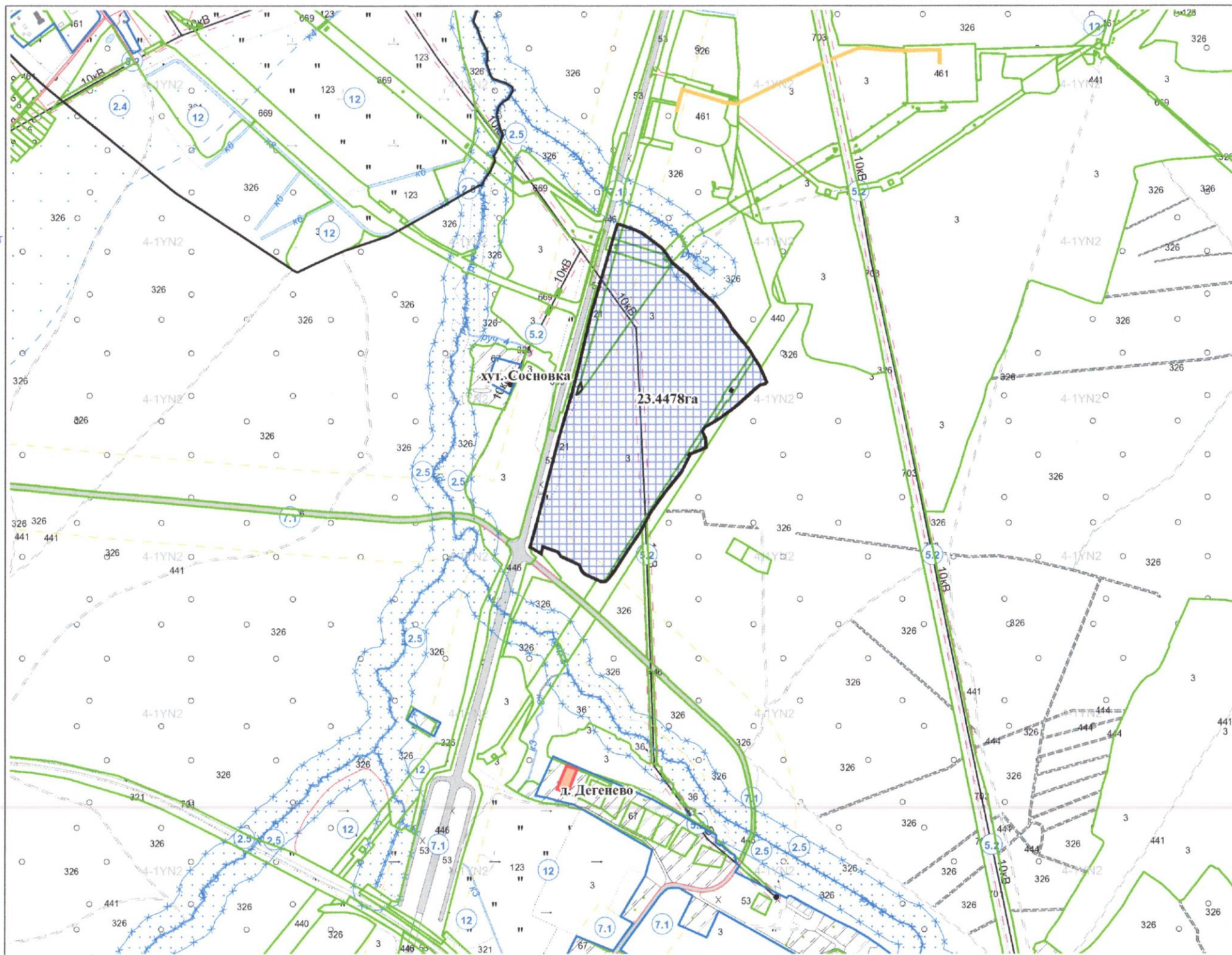
Фонд перераспределения земель



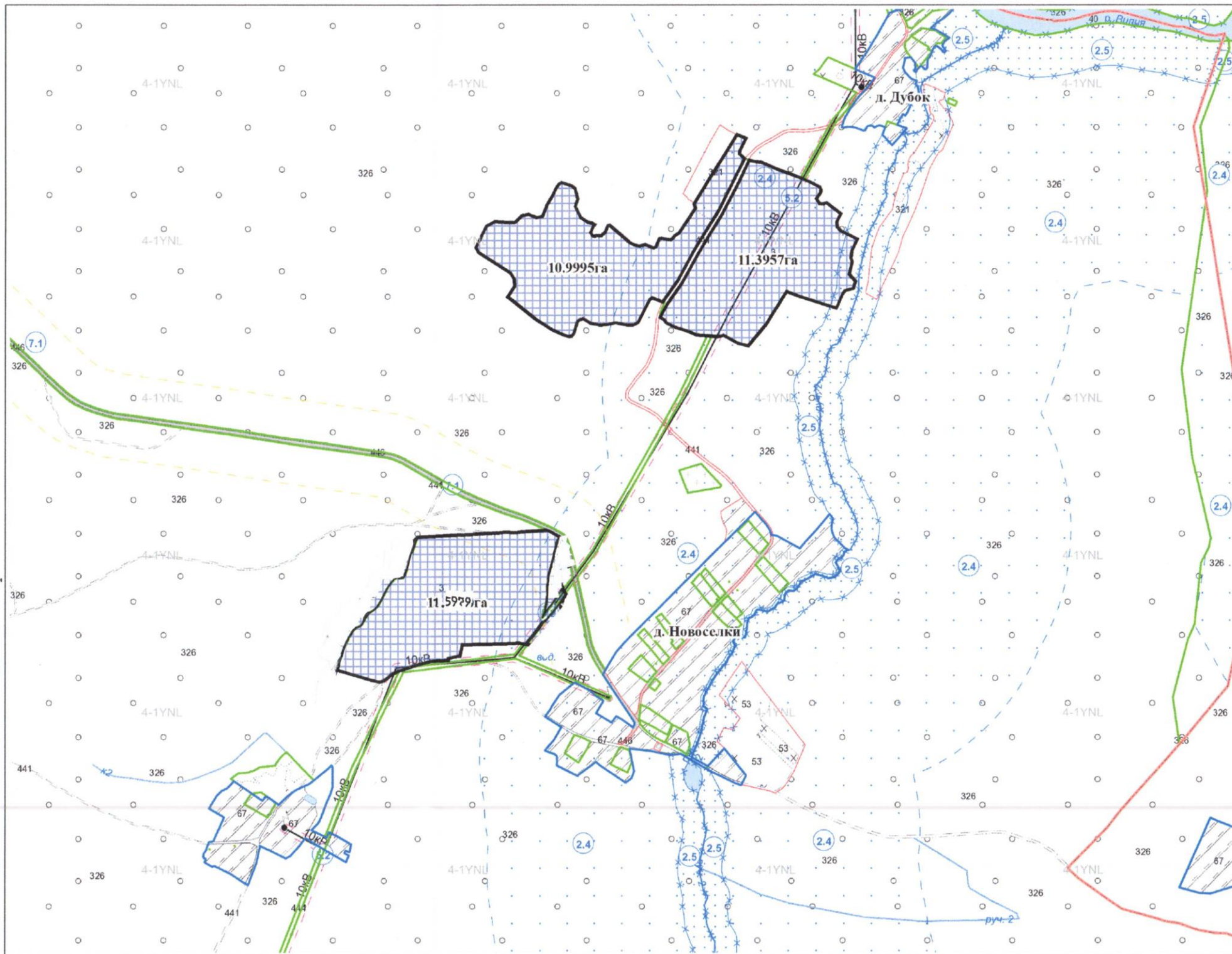
Фонд перераспределения земель



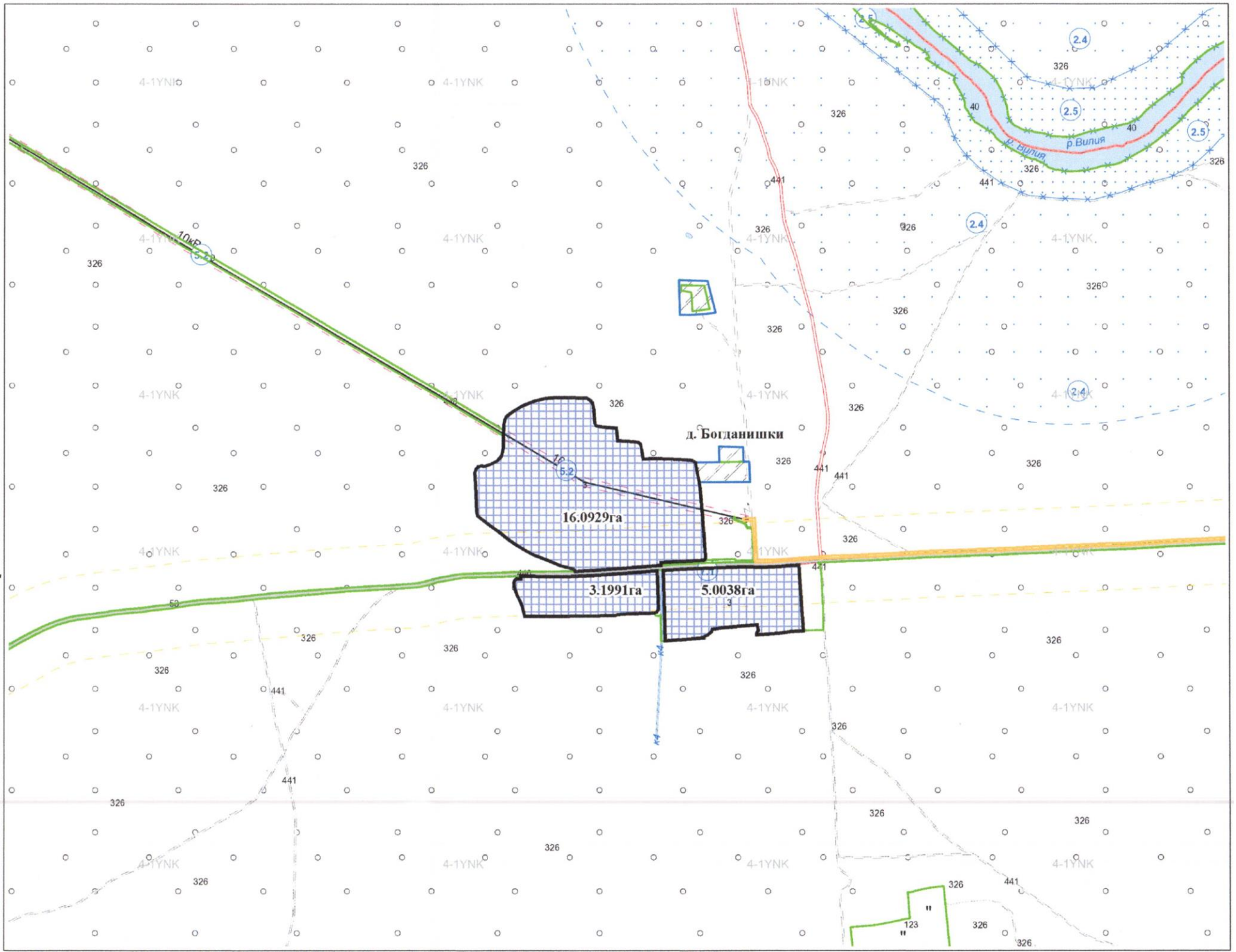
Фонд перераспределения земель



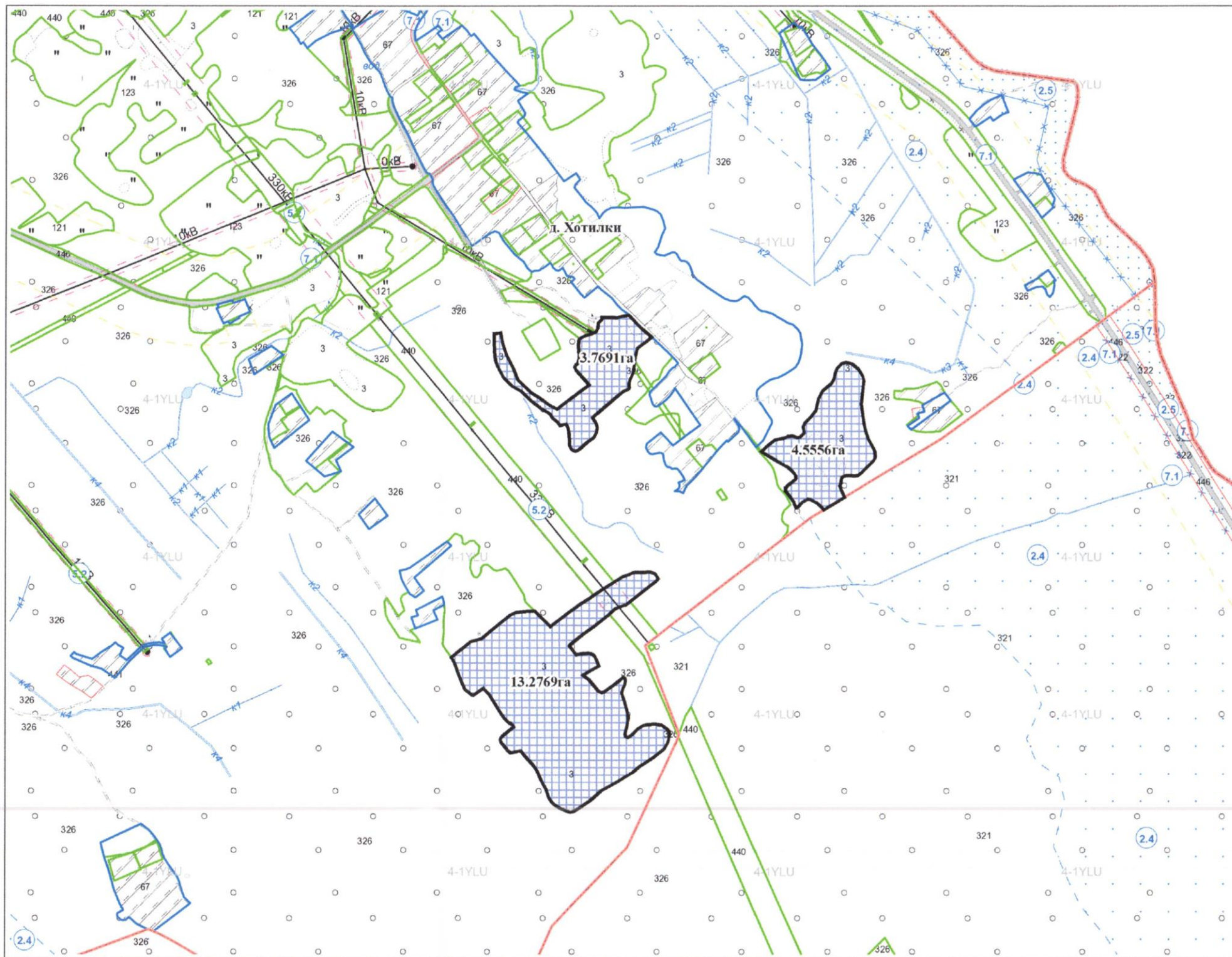
Фонд перераспределения земель



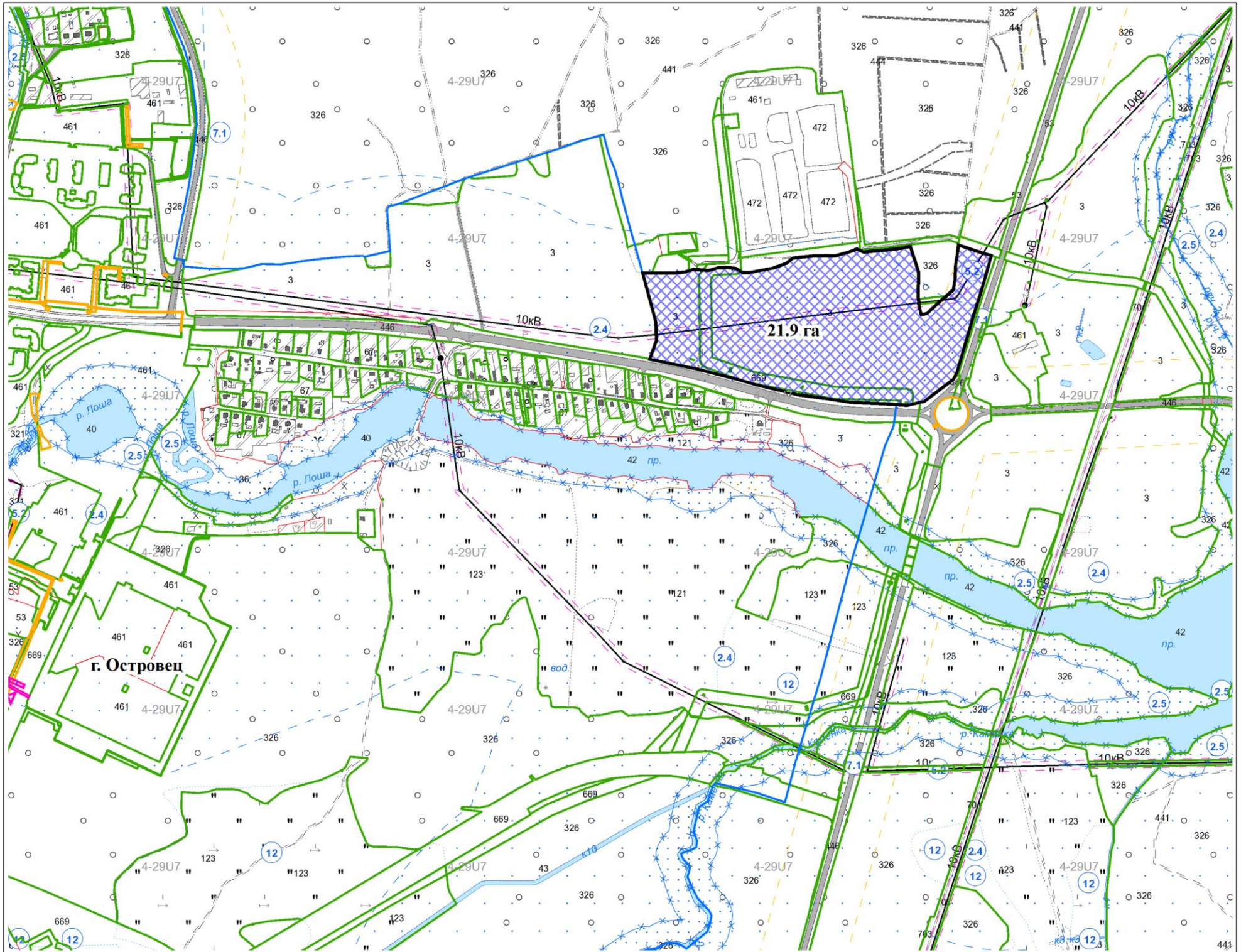
Фонд перераспределения земель



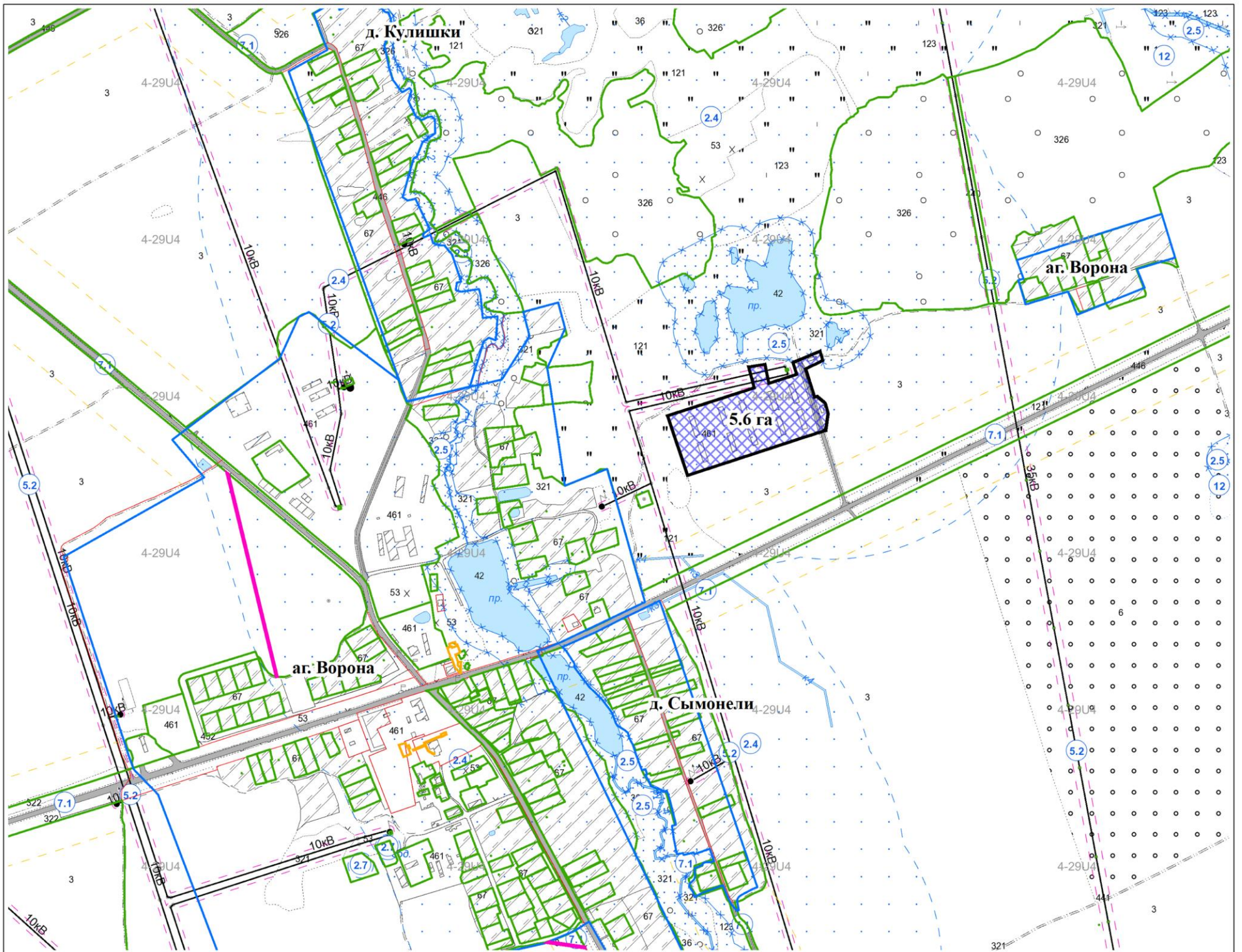
Фонд перераспределения земель



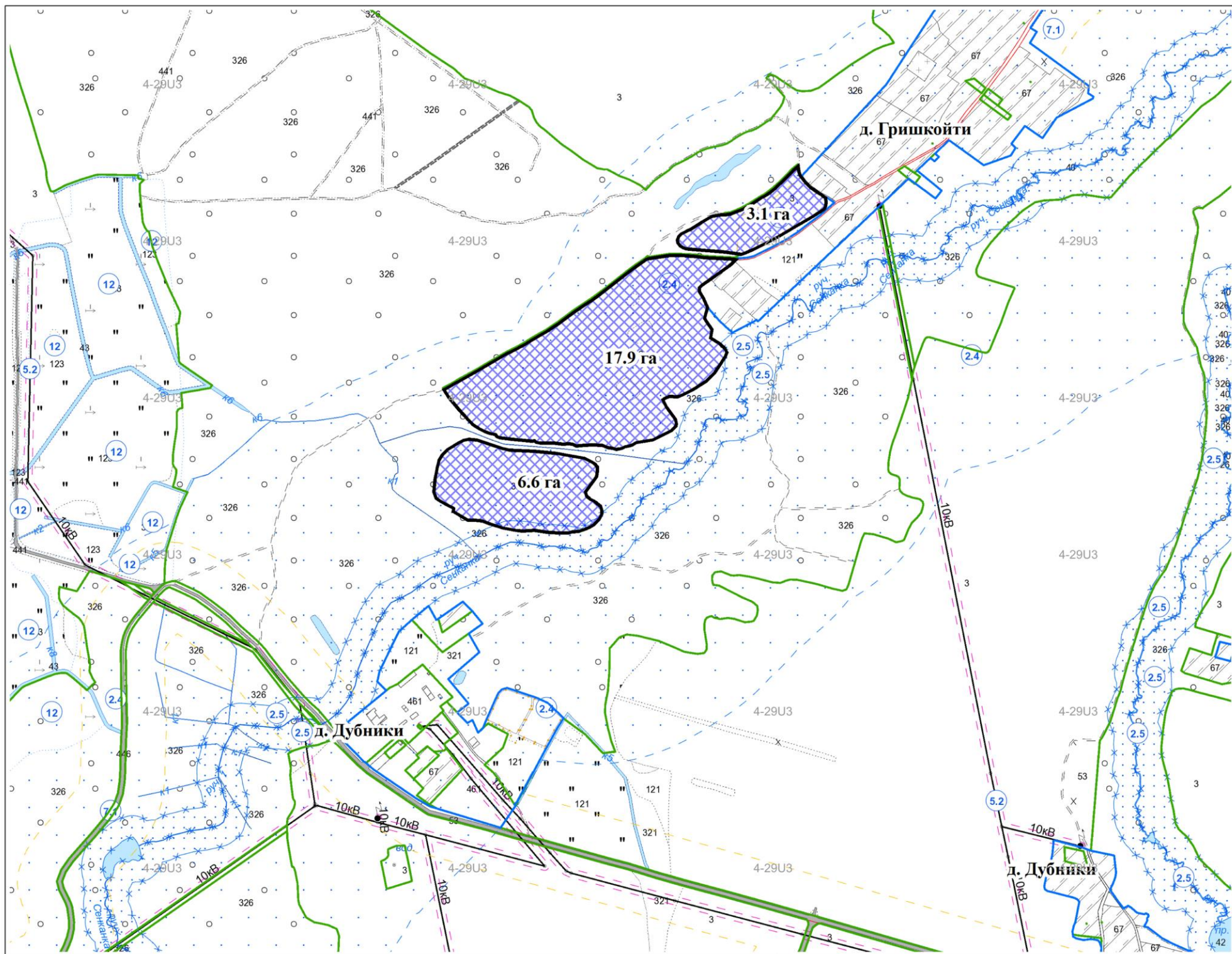
Фонд перераспределения земель



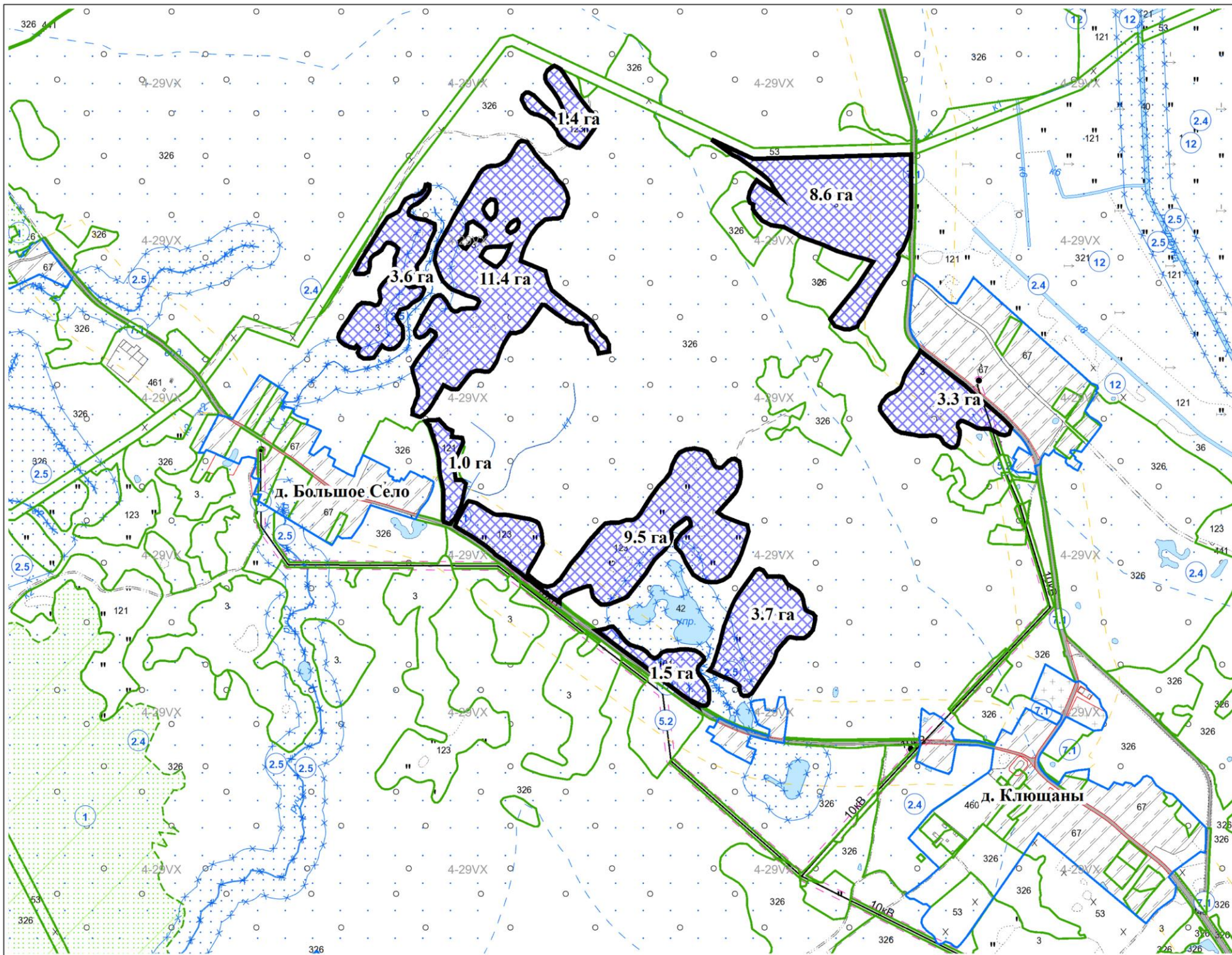
Фонд перераспределения земель

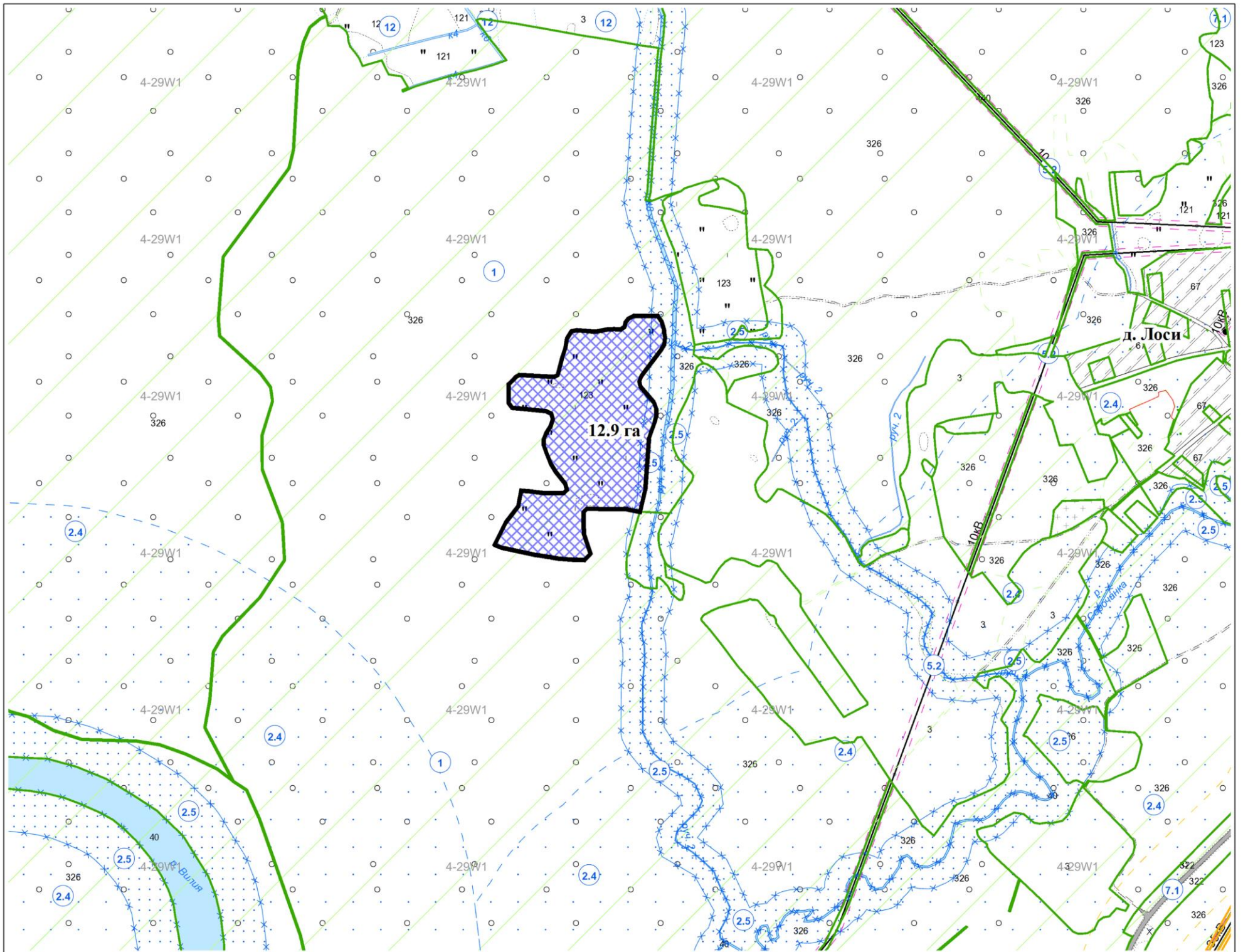


Фонд перераспределения земель

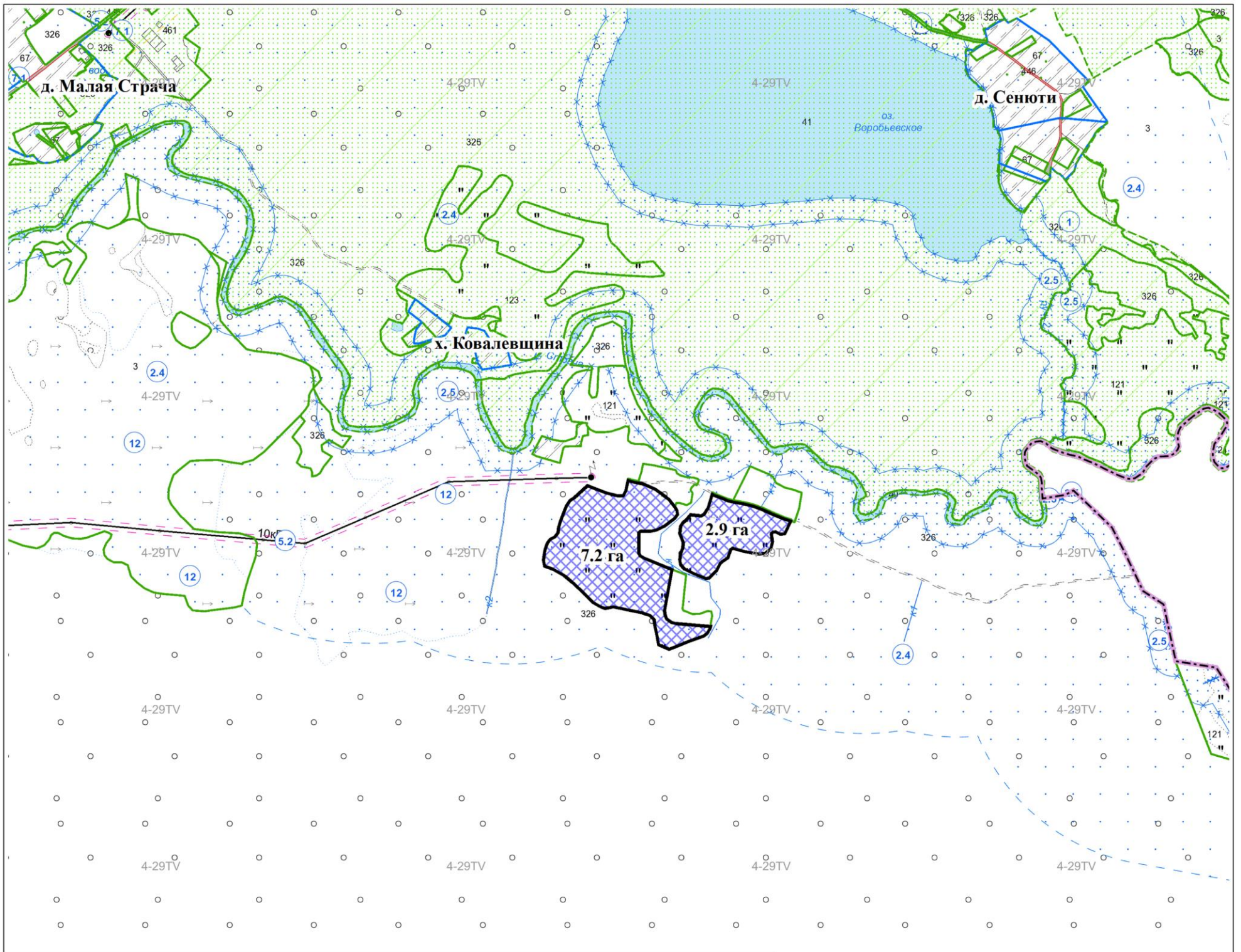


Фонд перераспределения земель

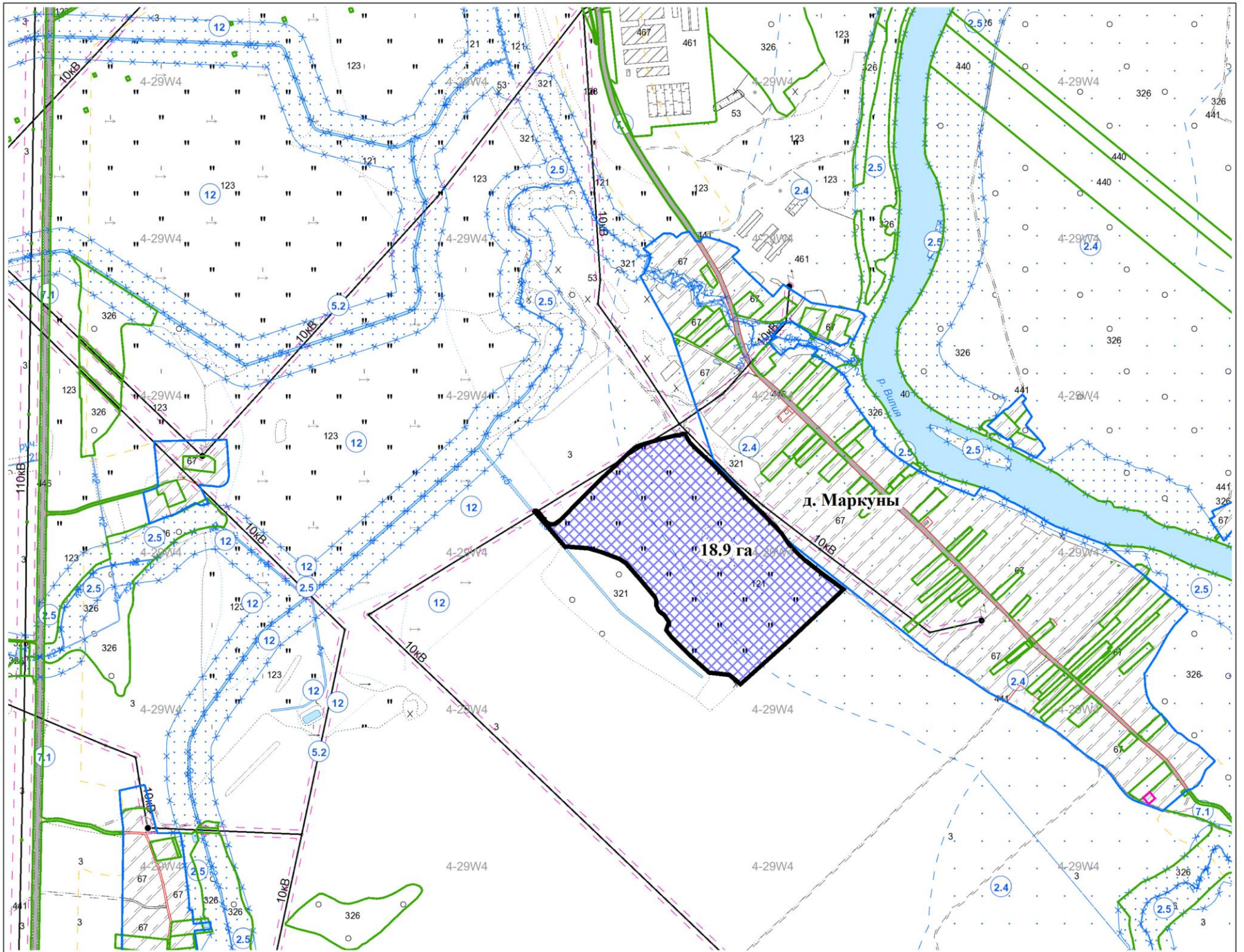




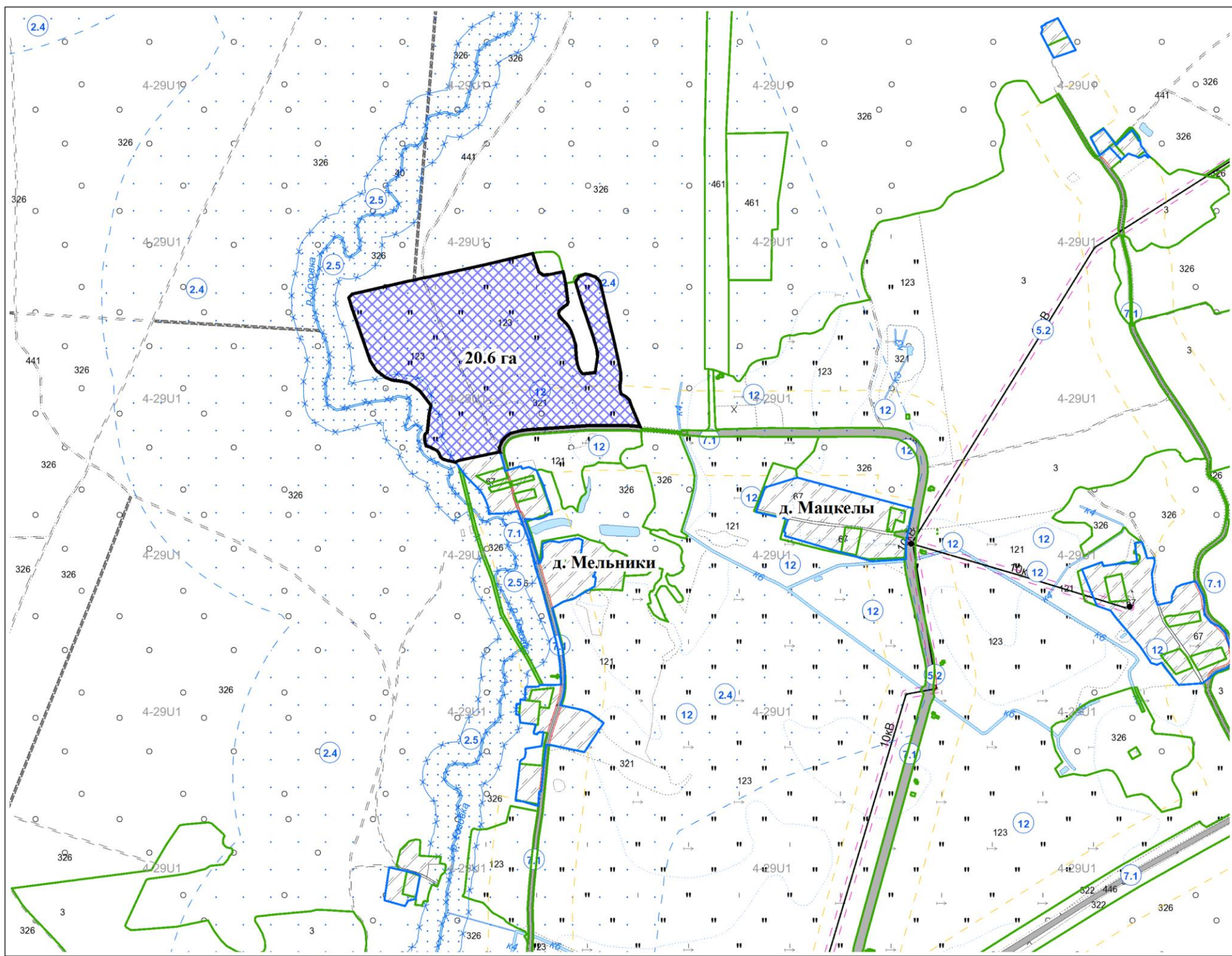
Фонд перераспределения земель



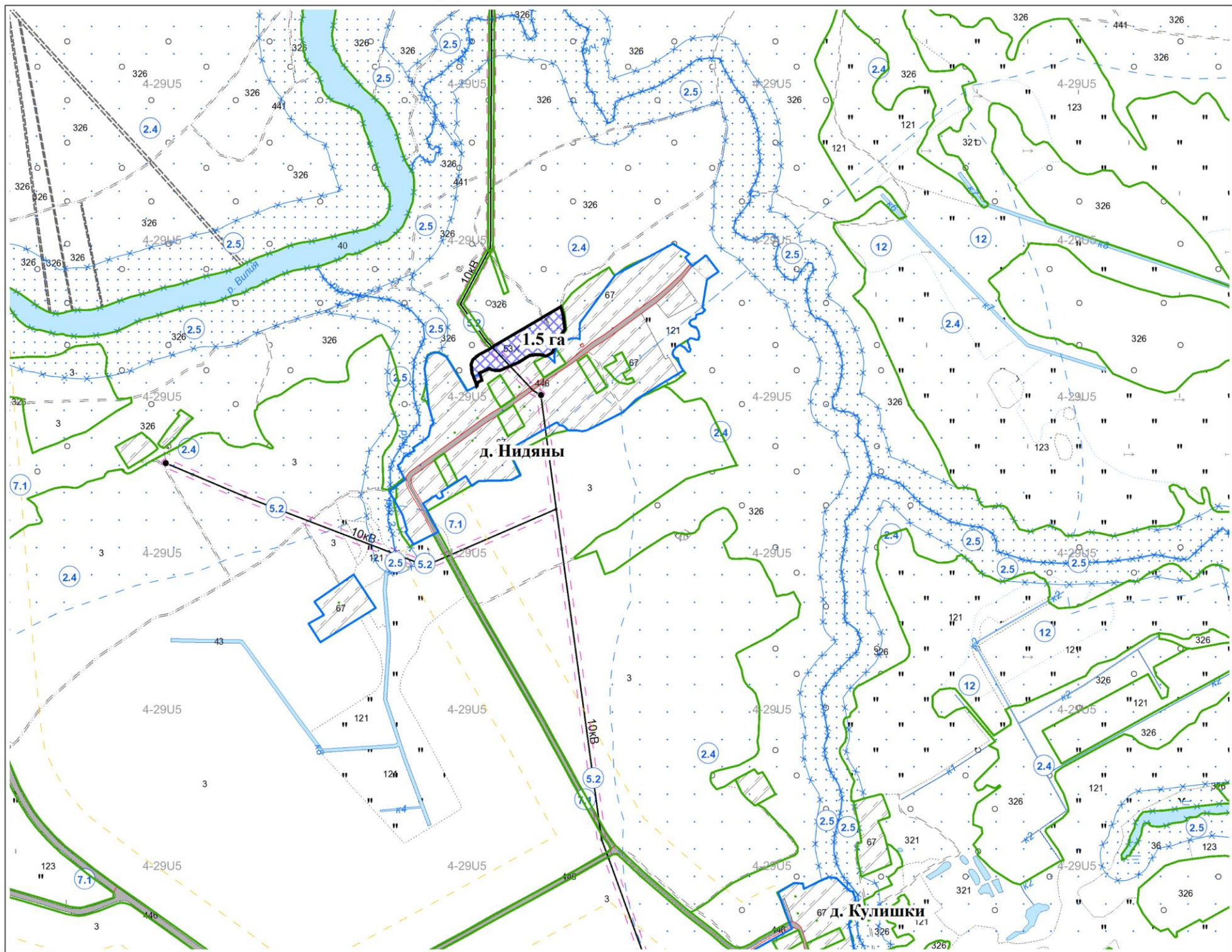
Фонд перераспределения земель



Фонд перераспределения земель



Фонд перераспределения земель



Фонд перераспределения земель

